

# HASZNÁLATI ÚTMUTATÓ

## MODULÁRIS LED LÁMPA



Köszönjük, hogy a **WELL**-t választotta. Kérjük figyelmesen olvassa el az alábbi útmutatót és tartsa azt elérhető helyen.

**Modell:** LEDWLN-CRYSTAL-1-WL, LEDWLN-CRYSTAL-6-WL

## Funkcionális leírás:

Az érintésérzékeny moduláris LED-rendszer mágneses vonzerő segítségével tartja össze a hatszögletű egységeket. A felhasználók így saját maguk rakhatnak össze különböző mintákat, az egységek számától függően, egyedivé téve a világítást és dekorációt egyaránt.

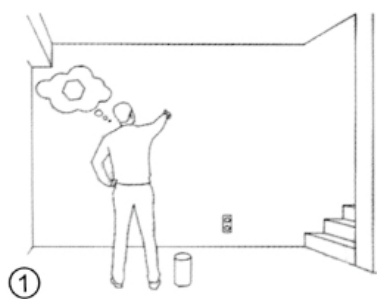
## Termékbesorolás:

Konvencionális érintős modul, amelyet AC/DC 12 V táplál.

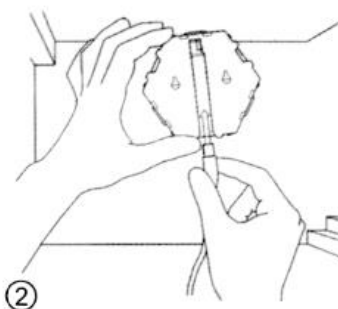
## Használat:

A beépített érzékelő észleli ha a felhasználó enyhén megérinti az egységeket, majd aszerint hajtja végre az adott modulok fényének be- illetve kikapcsolását.

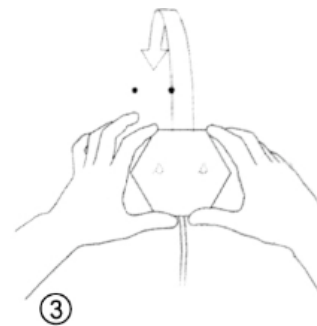
## Telepítési lépések:



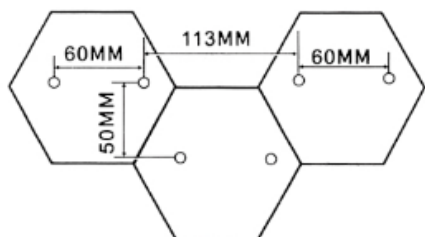
Válassza ki a kívánt telepítési helyet, és ellenőrizze, hogy a csatlakozó elegendő távolságra legyen ahhoz, hogy a tápkábel azt elérje.



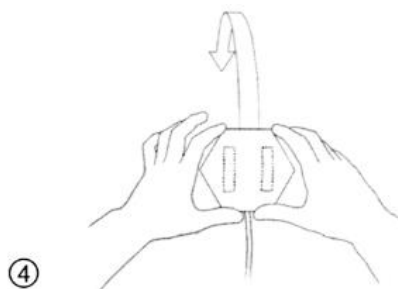
Csatlakoztassa az áramellátást egyetlen moduláris egység hátréséhez.



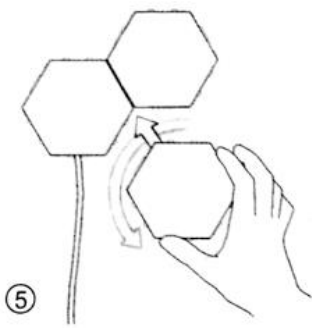
Fúrjon lyukat a falba és rögzítse az első egységet szegek segítségével.



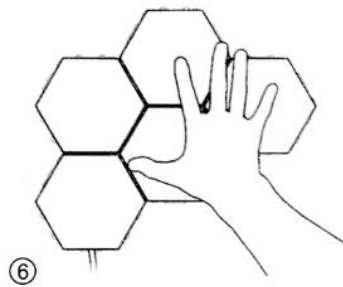
A telepítési távolság vázlatos sablonja.



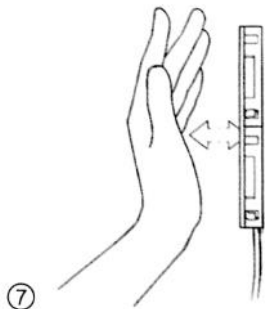
Használja a mellékelt ragasztót, hogy rögzítse a többi modul a falhoz (emlékeztető: nagy felületű modulok rögzítésekor ajánlott a középső egységek szegekkel való rögzítése, a lámpák erős megtartása érdekében).



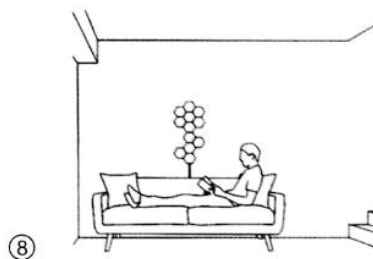
Folytassa a többi modul elhelyezésével. Mindegyik csatlakozzon legalább egy másik egységhez, hogy a közöttük levő mágneses erő összetarthassa őket.



A modell létrehozása után a kézzel óvatosan érintse meg az egységeket, így ellenőrizve, hogy minden modul fényt bocsát ki.



Érintse meg a működtetni kívánt egységet. A beépített érzékelő észleli a parancsot és végrehajtja a megfelelő fény be- vagy kikapcsolását.



Élvezze az új világítást és dekorációt!

### **Megjegyzések:**

A termék gyerekek és gyengélkedők számára nem ajánlott.

A terméket ne tegye ki napfénynek, sem nedves területeknek.

Kérjük csakis a csomagban található, gyárilag konfigurált hálózati adaptert használja. Ne használjon más, idegen hálózati adaptert.

A tűz- és robbanásveszély elkerülése érdekében szigorúan tilos a terméket tűzforrásba, vagy magas hőmérsékletű forrás közelébe helyezni.

Ha a terméken minőségi problémákat észlel, kérjük forduljon a gyártóhoz javítás vagy csere érdekében. A szakszerűtlen szétszerelés és javítás szigorúan tilos.

Soha ne húzza erőteljesen a tápkábel dugóját. Egyik kezével nyomja meg és tartsa az áramellátáshoz kapcsolt moduláris egységet, a másikkal pedig fogja a tápkábel dugóját és gyengéden húzza ki.

### **Karbantartás:**

Tisztítás előtt kapcsolja ki a lámpát és húzza ki az áramellátásból. Gyengéden törölje meg a modulok felszínét száraz, puha törlőkendővel.

Ne használjon folyékony vagy durva, karcosodást okozó tisztítószer a lámpa megtisztításához.

Ne karcolja meg a lámpa felületét kemény tárgyakkal.

### **Műszaki adatok**

#### **LEDWLN-CRYSTAL-1-WL:**

Lámpa anyaga: ABS+PC

LED izzók száma: 36x 0.2W

Áramellátás: 12V, 2A

Színhőmérséklet: 4000K

Fényáram: 150lm

Átlagos élettartam:  $\geq 10000$ h

Burkolatszín: fehér

Modulok mérete: 100x115x18mm

A csomag tartalma: 1x LED hatszögletű lámpa, ragasztó, használati útmutató

Adaptert nem tartalmaz

#### **LEDWLN-CRYSTAL-6-WL:**

Lámpa anyaga: ABS+PC

LED izzók száma: 36x 0.2W

Áramellátás: 12V, 2A

Színhőmérséklet: 4000K

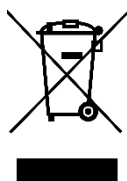
Fényáram: 900lm

Átlagos élettartam:  $\geq 10000$ h

Burkolatszín: fehér

Modulok mérete: 100x115x18mm

A csomag tartalma: 6x LED hatszögletű lámpa, adapter, 6x ragasztó, használati útmutató



A használt elektromos és elektronikus készülékek speciális hulladék kategóriába tartoznak, begyűjtésük, tárolásuk és újrafeldolgozásuk fontos, ezáltal elkerülhetjük az üvegház hatást okozó gázok vagy nehézfémek által okozott környezeti szennyeződést, melyek ártalmasak az emberi egészségre és testi épségre. Ez okból kifolyalag kérjük a használt elektromos és elektronikus készülékeket, berendezéseket leadni az erre a célra létrehozott speciális hulladék gyűjtő központokba, ezáltal hozzájárulván a helyes újrahasznosítási folyamathoz, oltalmazván környezetünket és erőforrásainkat. Ne feledje! Minden egyes elektromos és elektronikus készülék amely a hulladék gyűjtőbe, a földre vagy a víz partjára kerül szennyezi a környezetet! Az elkülönített gyűjtést igénylő, hulladékká vált elektromos, elektronikus berendezés jelölése a mellékelt ábra szerint.



### **Forgalmazó:**

SC VITACOM ELECTRONICS SRL

CIF: RO 214527

Tel. 0264-438401\*

[office@vitacom.ro](mailto:office@vitacom.ro), [www.vitacom.ro](http://www.vitacom.ro)